

# Scheda Tecnica

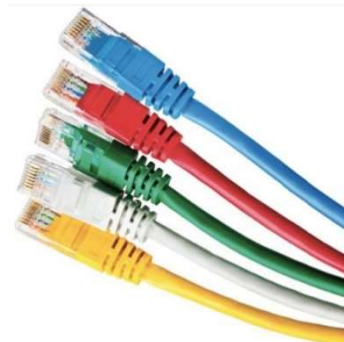
## Bretelle Schermate RJ45 Categoria 6

### Bretelle Schermate, RJ45-RJ45, in categoria 6, serie standard

Le bretelle di permutazione **netleo** schermate (FTP) in categoria 6 offrono una linea completa di soluzioni per applicazioni del settore delle telecomunicazioni. Tutti i componenti sono assemblati e terminati seguendo rigidi processi di produzione conformi agli standard internazionali.

Sono disponibili da catalogo in varie lunghezze e colori.

Fanno parte del sistema **netleo**, e con componenti in categoria 6 soddisfano tutti i requisiti di prestazione per le applicazioni orizzontali, sia per sistemi analogici che digitali e VoIP.



### Caratteristiche:

- Prestazioni certificate e garantite in conformità alle norme ISO, EN, EIA/TIA

Codice	Descrizione	Tipo
5645461-xx	Bretella di permutazione Cat. 6, FTP AWG27, colore bianco, L.xx mt	UTP Bianco
5645462-xx	Bretella di permutazione Cat. 6, FTP AWG27, colore verde, L.xx mt	UTP Verde
5645463-xx	Bretella di permutazione Cat. 6, FTP AWG27, colore rossa, L.xx mt	UTP Rosso
5645464-xx	Bretella di permutazione Cat. 6, FTP AWG27, colore blu, L.xx mt	UTP Blu
5645465-xx	Bretella di permutazione Cat. 6, FTP AWG27, colore gialla, L.xx mt	UTP Giallo
5645466-xx	Bretella di permutazione Cat. 6, FTP AWG27, colore nera, L.xx mt	UTP Nero
5645467-xx	Bretella di permutazione Cat. 6, FTP AWG27, colore grigia, L.xx mt	UTP Grigio
5645468-xx	Bretella di permutazione Cat. 6, FTP AWG27, colore arancione, L.xx mt	UTP Arancione

xx = lunghezza in metri ⇒ A1=0,5m, 01=1m, 1A=1,5m, 02=2m, 03=3m, 05=5m, 10=10m  
sono disponibili su richiesta altre lunghezze

### Specifiche Tecniche

Tipo di connettore	RJ45 8P8C
Materiale	Poliestere trasparente
Contatti	bronzo fosforoso – doratura minima 30 µm
Schermatura	totale
Involucro	anti-groviglio
Tipo di cavo	categoria 6 F/UTP
Conduttori	rame rosso ricotto, trefolato, 27 AWG
Guaina	mescola priva di alogeni ed a bassa emissione di fumi opachi e di gas tossici (LSZH) – Vari colori
Schermatura	totale
Temperatura operativa	-20° ÷ +68° C
Standard di conformità	ANSI/TIA, CENELEC EN, ISO/IEC

