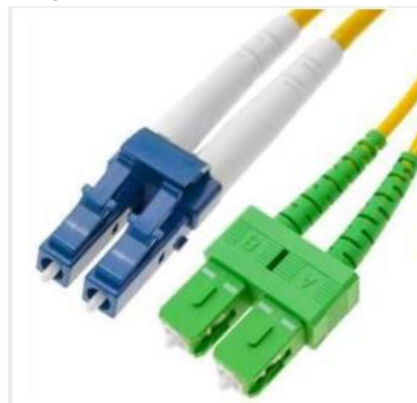


# Scheda Tecnica

## Bretelle in fibra ottica Monomodali Duplex

### Bretelle in fibra ottica, Monomodali, Duplex, LC o/e SC, APC e/o UPC

Le bretelle ottiche **netleo** offrono una linea completa di soluzioni per applicazioni del settore delle telecomunicazioni. Tutti i componenti sono assemblati e terminati seguendo rigidi processi di produzione conformi agli standard internazionali. Sono particolarmente indicate per gli impianti multiservizio condominiali (**FTTH**).



#### Caratteristiche:

- Bretelle monomodali, duplex
- LC e/o SC, Standard (UPC) o APC
- Prestazioni certificate e garantite in conformità alle norme ISO, EN, EIA/TIA

Codice	Descrizione	Tipo	Cavo	Connettori
70120xx	xx m OS2 LC/APC - LC Duplex 9/125 2mm LSZH Yellow	OS2	Giallo	Verde/Blu
70121xx	xx m OS2 LC/APC - LC/APC Duplex 9/125 2mm LSZH Yellow	OS2	Giallo	Verde/Verde
70122xx	xx m OS2 LC/APC - SC Duplex 9/125 2mm LSZH Yellow	OS2	Giallo	Verde/Blu
70123xx	xx m OS2 LC/APC - SC/APC Duplex 9/125 2mm LSZH Yellow	OS2	Giallo	Verde/Verde
70124xx	xx m OS2 SC/APC - SC Duplex 9/125 2mm LSZH Yellow	OS2	Giallo	Verde/Blu
70125xx	xx m OS2 SC/APC - SC/APC Duplex 9/125 2mm LSZH Yellow	OS2	Giallo	Verde/Verde
70126xx	xx m OS2 SC/APC - LC Duplex 9/125 2mm LSZH Yellow	OS2	Giallo	Verde/Blu

xx = lunghezza in metri ⇒ 01=1m, 02=2m, 03=3m, 05=5m, 10=10m, 15=15m  
sono disponibili su richiesta altre lunghezze





# Scheda Tecnica

## Bretelle in fibra ottica monomodali Duplex

### Specifiche Tecniche

Tipo di connettore	LC duplex / SC duplex
Materiale ferula	Ceramica
Diametro ferula	1,25 mm Versione LC 2,50 mm Versione SC
Finitura	Standard (UPC) o APC(8°)
Tipo di cavo	Duplex Tight
Diametro cavo (nominale)	2 mm
Guaina	Miscela priva di alogeni ed a bassa emissione di fumi e di gas tossici (LSZH) Colore giallo
Tiro (Max)	60 N
Raggio di curvatura (min)	60 mm
Temperatura di stoccaggio d'esercizio	-40 ÷ +70 °C 0 ÷ +50 °C
Insertion Loss (Max)	0,3 dB
Return Loss (min)	>45dB (fibre OS2 versione UPC) >75dB (fibre OS2 versione APC)
Standard di conformità	ANSI/TIA, CENELEC EN, ISO/IEC

### Garanzia di prodotto

Tutti i prodotti **netleo** sono coperti da garanzia 36 mesi per i difetti di conformità ai sensi DLgs. 24/02.

La garanzia di Sistema permette l'estensione fino a 30 anni sulle parti nel caso l'impianto venga eseguito con tutti i prodotti passivi a marchio **netleo**.

I prodotti **netleo** rispettano la direttiva europea RoHS 2002/95/EC al contenuto di sostanze pericolose. *2002/95 Restriction of the Use of Certain Hazardous Substance in Electrical and Electronic Equipment*

[www.netleo.it](http://www.netleo.it)

